

## Vaccination contre le Covid-19 : population générale

### la primovaccination



#### Qui est éligible ?

- Population générale : recommandé dès 5 ans
- Professionnels de santé : obligatoire



Avec du **Pfizer classique** ou **Moderna classique** (ARNm monovalent) ou du **Novavax**

validé par 2 injections  
ou 1 infection + 1 injection  
ou 1 injection + 1 infection

### le rappel automnal/hivernal



Le rappel automnal/hivernal peut correspondre à un 1er, 2ème ou 3ème rappel



**Ce rappel est très fortement recommandé à toutes les personnes à risque qui n'ont pas reçu de rappel depuis le 03/10/22.** Les personnes à risque sont :

- résidents d'EHPAD et USLD (3 mois)\*
- + 80 ans et plus (3 mois)\*
- immunodéprimées quel que soit leur âge (3 mois)\*
- 60 - 80 ans (6 mois)\*
- souffrant d'une ou plusieurs **comorbidités** (6 mois)\*
- **femmes enceintes** (6 mois)\*
- vivant dans l'**entourage** ou en contact régulier avec des personnes immunodéprimées ou vulnérables, dont les **professionnels des secteurs sanitaires et médico-social** (6 mois)\*

\***délai de début d'éligibilité par rapport à la dernière injection (primovaccination, 1er ou 2ème rappel) ou infection**



1 injection avec du **Pfizer BA.4-5** ou **Moderna BA.1** (ARNm bivalent adapté à Omicron)



Concomitance des vaccinations grippe et covid-19 encouragée



En parallèle, un rappel après la primovaccination est toujours d'actualité pour les personnes suivantes qui n'en auraient pas déjà reçu :

- **obligatoire** pour les professionnels soumis à l'obligation vaccinale (3 mois) ([DGS 2022-28](#))
- **recommandé** pour les 12 - 17 ans (6 mois)\* ([DGS 2022-12](#))
- **recommandé** pour les 18 - 60 ans (3 mois)\* ([DGS 2021-136](#))

\***délai de début d'éligibilité après à la primovaccination ou la dernière infection**



validé par 1 injection avec du **Pfizer BA.4-5** ou **Moderna BA.1** (ARNm bivalent adapté à Omicron) ou 1 infection



**Les vaccins bivalents Pfizer BA.4-5 et Moderna BA.1 (adaptés) ont une AMM déposée et obtenue uniquement pour les rappels : ils ne doivent pas être utilisés pour les primovaccinations**  
Les rappels doivent être réalisés préférentiellement avec un vaccin bivalent (adapté), quel que soit le ou les vaccins utilisés précédemment  
Les vaccins Pfizer classique et Moderna classique peuvent malgré tout être utilisés pour les rappels bien que leur forme bivalente soit à privilégier  
Pour les personnes de moins de 30 ans, il est recommandé d'utiliser le vaccin Pfizer

## Vaccination contre le Covid-19 : population générale

avant le 3 octobre 2022

### la primovaccination

Population générale : **recommandé dès 5 ans**  
 Professionnels soumis à l'obligation vaccinale : **obligatoire**  
 Avec du **Pfizer ou Moderna classique** (monovalent) ou du **Novavax**  
**2 injections**  
 ou 1 infection + 1 injection  
 ou 1 injection + 1 infection

+

### le 1er rappel

Population générale : **recommandé dès 12 ans**  
 Professionnels soumis à l'obligation vaccinale : **obligatoire**  
 Avec du **Pfizer ou Moderna classique** (monovalent)  
**1 injection**  
 ou 1 infection

+

### le 2ème rappel

Population générale : **recommandé aux 60 ans en plus, aux 12-60 à risque de forme grave, aux femmes enceintes, aux immunodéprimés, aux résidents d'EHPAD-USLD**  
 Professionnels soumis à l'obligation vaccinale : **recommandé**  
 Avec du **Pfizer ou Moderna classique** (monovalent)  
**1 injection**

**NEW**

à partir du 3 octobre 2022

### la primovaccination

Population générale : **recommandé dès 5 ans**  
 Professionnels soumis à l'obligation vaccinale : **obligatoire**  
 Avec du **Pfizer ou Moderna classique** (monovalent) ou du **Novavax**  
**2 injections** ou 1 infection + 1 injection ou 1 injection + 1 infection

+

### le rappel



Le rappel automnal/hivernal peut correspondre à un 1er, 2ème ou 3ème rappel



**Ce rappel est très fortement recommandé à toutes les personnes à risque qui n'ont pas reçu de rappel depuis le 03/10/22. Les personnes à risque sont :**

- résidents d'EHPAD et USLD (3 mois)\*
- + 80 ans et plus (3 mois)\*
- immunodéprimées quel que soit leur âge (3 mois)\*
- 60 - 80 ans (6 mois)\*
- souffrant d'une ou plusieurs **comorbidités** (6 mois)\*
- **femmes enceintes** (6 mois)\*
- vivant dans l'**entourage** ou en contact régulier avec des personnes immunodéprimées ou vulnérables, dont les **professionnels des secteurs sanitaires et médico-social** (6 mois)\*

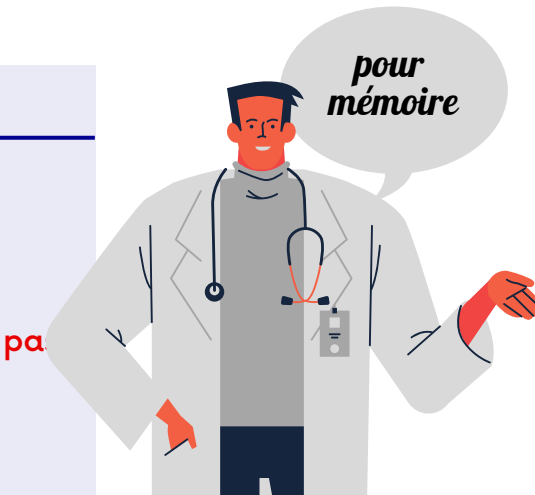
\*délai de début d'éligibilité par rapport à la dernière injection (primovaccination, 1er ou 2ème rappel) ou infection



1 injection avec du **Pfizer BA.4-5** ou **Moderna BA.1** (ARNm bivalent adapté à Omicron)



Concomitance des vaccinations contre la grippe et contre le covid-19 est encouragée



*pour mémoire*

En parallèle, un rappel après la primovaccination est toujours d'actualité pour les personnes suivantes qui n'en auraient pas déjà reçu :



- **obligatoire** pour les professionnels soumis à l'obligation vaccinale (3 mois)\* ([DGS 2022-28](#))
- **recommandé** pour les 12 - 17 ans (6 mois)\* ([DGS 2022-12](#))
- **recommandé** pour les 18 - 60 ans (3 mois)\* ([DGS 2021-136](#))

\*délai de début d'éligibilité après à la primovaccination ou la dernière infection



validé par 1 injection avec du **Pfizer BA.4-5** ou **Moderna BA.1** (ARNm bivalent adapté à Omicron) ou 1 infection



Les vaccins bivalents **Pfizer BA.4-5** et **Moderna BA.1** (adaptés) ont une AMM uniquement pour les rappels : ils ne doivent pas être utilisés pour les primovaccinations

Les rappels doivent être réalisés préférentiellement avec un vaccin bivalent (adapté), quel que soit le ou les vaccins utilisés précédemment

Les vaccins Pfizer classique et Moderna classique peuvent malgré tout être utilisés pour les rappels bien que leur forme bivalente soit à privilégier

Pour les personnes de moins de 30 ans, il est recommandé d'utiliser le vaccin Pfizer