

MONKEYPOX

Parcours Vaccinal

Qui ?

Cas contact à risque :

DGS
2022_58

SpE
avril 2023

Toute personne ayant eu un contact physique direct non protégé sans notion de durée avec la **peau lésée ou les fluides biologiques d'un cas probable ou confirmé symptomatique**



Personne à très haut risque d'exposition :

DGS
2022_65

- Les **HSH** (hommes ayant des relations sexuelles avec des hommes) et **personnes trans rapportant des partenaires multiples**,
- Les **personnes en situation de prostitution**,
- Les **professionnels des lieux de consommation sexuelle**.

Comment ?

16 - Charente :

- CH d'Angoulême (CeGIDD)
05 45 23 72 71

17 - Charente-Maritime :

- CH de La Rochelle (CeGIDD)
05 46 45 52 40
- CH de Saintes (CeGIDD)
05 46 95 19 21 - 05 46 95 15 18
- CH de Rochefort (CeGIDD)
05 46 88 56 38
- CH de Royan (CeGIDD)
05 46 39 52 47
- Pharmacie Laine Ribereau
05 46 93 01 55

19 - Corrèze :

- CH de Brive (CeGIDD)
05 55 92 66 11
- CH de Tulle (CeGIDD)
05 55 29 86 64

23 - Creuse :

- CH de Guéret (CeGIDD)
05 55 51 70 62

24 - Dordogne :

- CH de Périgueux (CeGIDD)
05 53 45 26 48

33 - Gironde :

CHU de Bordeaux :
- Site St André
05 56 79 58 17
- Site Pellegrin
Rendez-vous réservés à la patientèle
- Site Haut-Lévêque (Pessac)
Rendez-vous en ligne : [ici](#)
- CH de Libourne (CeGIDD)
05 57 55 71 36
- CH d'Arcachon (médecine interne)
05 57 52 92 00
- La CASE (CAARUD & POPPY)
Sans rendez-vous
- Maison Départementale de la Promotion de la Santé (CeGIDD)
Sans rendez-vous

33 - Gironde (suite)

- Pharmacie Belcier
05 56 85 45 68
- Pharmacie Normale
05 56 52 71 54 04
- Pharmacie des capucins
05 56 91 62 66

40 - Landes :

- CH de Dax (CeGIDD)
05 58 57 92 60
- CH de Mont-De-Marsan (CeGIDD)
05 58 05 12 87

47 - Lot-et-Garonne :

- CH d'Agen (CeGIDD)
05 53 69 70 25

64 - Pyrénées-Atlantiques :

- CH de Pau (CDV)
05 59 82 54 37
- Planning familial de Pau (CeGIDD)
06 89 66 77 75
- CH de Bayonne (CeGIDD)
05 59 44 32 98

79 - Deux-Sèvres :

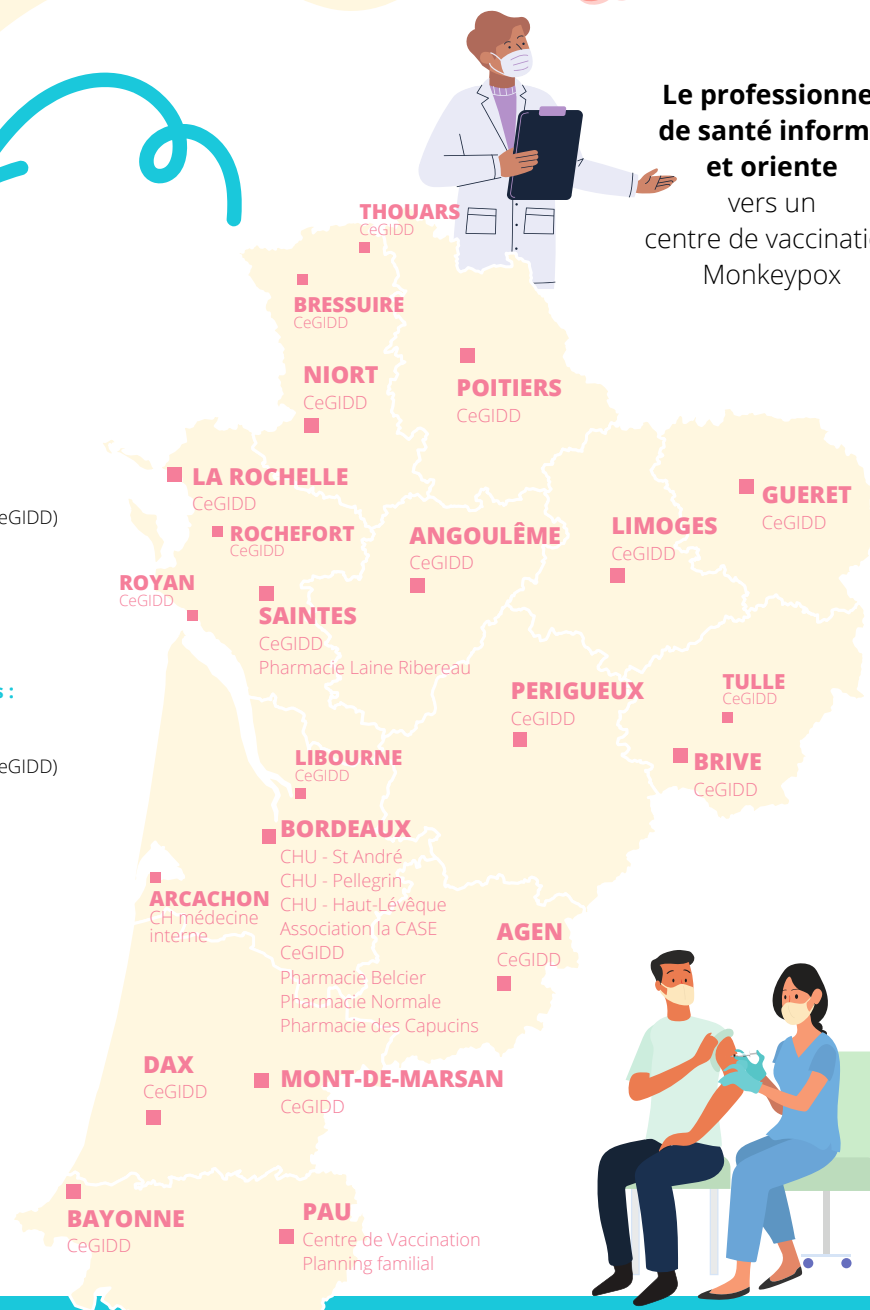
- CH de Niort (CeGIDD)
05 49 78 30 72
- CH de Thouars (CeGIDD)
05 49 68 31 57
- CH de Bressuire (CeGIDD)
05 49 68 31 57

86 - Vienne :

- CHU de Poitiers (CeGIDD)
05 49 44 39 05

87 - Haute-Vienne :

- CHU de Limoges (CeGIDD)
05 55 05 66 44



Le professionnel de santé informe et oriente vers un centre de vaccination Monkeypox

