



Retour d'expérience Nouvelle-Aquitaine

*Accompagnement à la mise en œuvre du PAAM
dans 5 établissements*

Jeudi 21 mars 2024

Myriam ROUDAUT, coordonnateur adjoint - OMEDIT NAGG
Madeleine CARRILLE, chargée de mission - OMEDIT NAGG

Les équipes retenues en Nouvelle-Aquitaine



- **Appel à volontariat** adressés à tous les ES de Nouvelle-Aquitaine
- **23 ES** volontaires (10% des ES de N-A) : **12 SMR, 5 MCO, 3 HAD, 3 PSY**



- **Sélection des ES**
 - Échéance de mise en œuvre
 - Typologie d'activité
 - Représentativité public/privé/ESPIC
 - Contexte local



- **Partage d'une pré-sélection avec la HAS**
 - ➡ Au final 5 équipes retenues en Nouvelle-Aquitaine

- **Une collaboration avec l'ORAQS 971 : appel à volontaire & webinaire**

➡ les ES intéressés n'ont pas confirmé leur participation (contexte certification +++)
REX Nouvelle-Aquitaine – Accompagnement PAAM OMEDIT NAGG 21.03.24



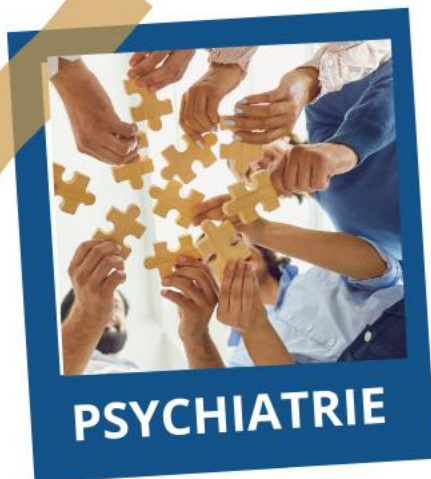
Les équipes retenues en Nouvelle-Aquitaine



ATASH
Centre de
Réadaptation
d'Oléron

ES ELSAN
CLINIQUE SAINT-CHARLES

ES ELSAN
HAD PRIVÉE



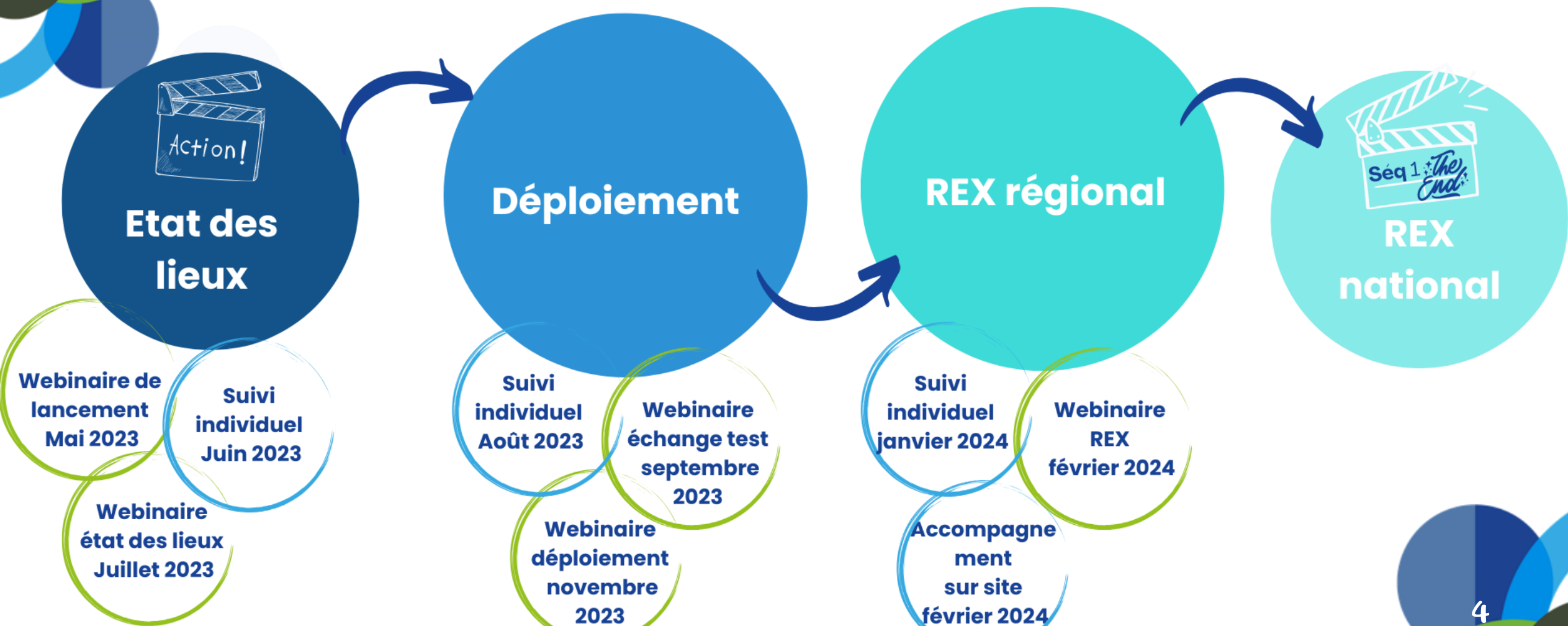
BORDEAUX
Centre Hospitalier
Charles Perrens



H
GHMF



L'accompagnement de l'OMEDIT



Les équipes projet & cibles des patients

Equipes pluridisciplinaires : pharmaciens, médecins, cadre, IDE



Enfants entre 9 et 17 ans présents depuis plusieurs mois



ELSAN
CLINIQUE SAINT-CHARLES

ELSAN
HAD PRIVÉE

Tous les patients & tous les médicaments sauf stupéfiants



HÔPITAL
DE JOUR
BAUDIN



Adulte de l'unité de réhabilitation



Patients > 65 ans avec des difficultés de maîtrise des médicaments

Approche patient en phase test

Les patients inclus



10 ans



82 ans

- 61 patients inclus allant de 17 à 82 ans.
- 42 patients en niveau 1 et 19 en niveau 2



3 en niveau 1

1 en niveau 2



1 en niveau 1

ELSAN 12 en niveau 1
CLINIQUE SAINT-CHARLES

ELSAN 26 en niveau 1
HAD PRIVÉE
18 en niveau 2

HÔPITAL
DE JOUR
BAUDIN



2 évènements indésirables

- oublis de prise par le patient
- dispensation en doublon contraceptif

Les outils développés par les équipes



PROTOCOLES PAAM

- Protocole PAAM – HDJ Baudin
- Recueil de réévaluation des facteurs d'inclusion – HDJ Baudin
- Pacte d'engagement Patient – HDJ Baudin
- Pacte d'engagement Patient – HAD 86 / STC
- Fiche mémo niveaux de PAAM IDE/médecin – HAD 86/STC



DOCUMENTS D'INFORMATIONS

- Support d'information PAAM – HDJ Baudin
- Flyer de bonnes pratiques – HAD 86/STC



PLANS DE PRISE PAAM

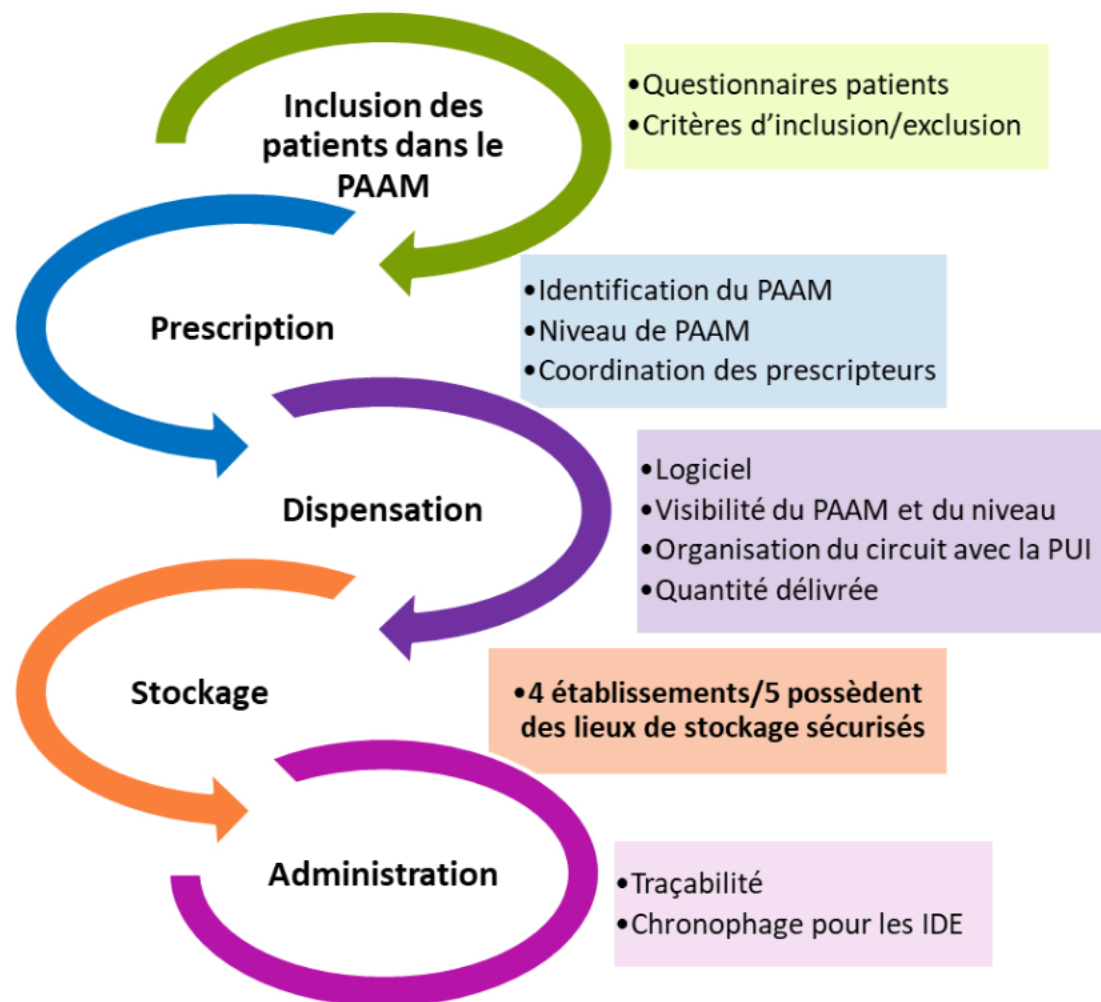
- Plan de prise – CHS Charles Perrens
- Plan de prise – HDJ Baudin



DOCUMENTS D'ÉVALUATION PAAM

- Questionnaire évaluation Patient – HDJ Baudin
- Questionnaire expérience patient PAAM – HAD86/STC

Les principales problématiques identifiées pendant l'état des lieux



Les leviers et freins à la mise en oeuvre

“Enrichissement des relations et de la communication entre soignants”



- ▶ l'adhésion
- ▶ la dynamique d'adaptation
- ▶ la satisfaction des équipes



- ▶ intégration niveau PAAM,
- ▶ traçabilité administration par IDE
- ▶ édition de plan de posologies



- ▶ l'approche complémentaire à l'éducation thérapeutique



- ▶ les modalités de stockages sécurisés

- ▶ les ressources humaines
- ▶ la communication autour du patient
- ▶ la possible instabilité des patients en PSY
- ▶ la sélection des patients - SMR HDJ /PSY

- ▶ outils de traçabilité pour les patients HAD SMR
- ▶ l'édition & l'actualisation du plan de posologie

- ▶ la gestion des prescriptions conditionnelles et des gouttes buvables en PSY

Les retours des patients

Préparer ses médicaments soi-même, ce n'est pas forcément si simple que ça !

J'ai oublié à 2 reprises de prendre mes médicaments.
J'ai analysé pourquoi : visite prolongée de la famille en dehors de ma chambre, soins avant et après mon déjeuner

C'est simple, j'ai reçu une information utile sur le dispositif. Si je suis ré-hospitalisé, je veux en bénéficier à nouveau

J'ai retrouvé plus d'autonomie dans ma vie de tous les jours, notamment pour aller au lycée

Questionnaire
Témoignages

J'ai pris conscience que j'avais beaucoup de médicaments. J'ai envie si possible d'en prendre moins



Les conseils des équipes pour se lancer

Pré-requis matériel

- **Informatisation** de la prise en charge médicamenteuse
- Identification du **moyen de stockage** dans la chambre (sécurité en chambre)

Gestion de projet

- **Constitution d'une équipe de professionnels motivés**
- **Communication** autour du projet **au-delà des unités ciblées** et professionnels impliqués directement dans le projet - Donner du sens au projet pour promouvoir le déploiement.
- **Maintenir la communication** et **l'implication** des professionnels à travers des personnes référentes qui réalisent des rappels réguliers au-delà de la diffusion de supports papier
- **Anticipation de la continuité** de la **communication** entre professionnels **autour du patient**

5

Les perspectives des équipes



Volonté de déployer le PAAM à plus grand échelle



- **Cartographie** de tous les enfants susceptible de **bénéficier du PAAM**
- **Formation** au PAAM pour sensibiliser l'ensemble des professionnels.
- **Evolution SI** permettant au patient de tracer l'auto-administration



CLINIQUE SAINT-CHARLES

- **Déploiement du niveau 2** si possible à la Clinique Saint-Charles,
- **Déploiement à l'ensemble** de l'équipe médicale.



- **Déploiement** à d'autres unités de soins
- **Amélioration des pratiques d'administration** d'une **sélection de médicaments somatiques** en responsabilisant certains patients hospitalisés : formes topiques, contraceptifs, collyres, hormones non sexuelles, inhalateurs par exemple

HÔPITAL
DE JOUR
BAUDIN



- **Information** des professionnels impliqués dans la rééducation permettant un meilleur ciblage des patients

La valorisation des expériences en régions



cas pratique par activité



Vidéos témoignage équipe & patient



Boite à outils



Webinaire de suivi du déploiement en juin 2024



- Webinaire NAGG de retours d'expérience approche par activité recensement des autres ES déjà engagés dans la démarche
- Valorisation commission PSY, HAD
- Approche secteur médico-social

La valorisation des expériences en région

LE PATIENT EN AUTO-ADMINISTRATION DE SES MÉDICAMENTS

LE PATIENT EN AUTO-ADMINISTRATION DE SES MÉDICAMENTS

ACCOMPAGNEMENT AU DISPOSITIF PAAM

OMEDIT
Nouvelle-Aquitaine & Guadeloupe

Centre de Réhabilitation de Bordeaux
ELSAN CLINIQUE SAINT-CHARLES
HÔPITAL DE JOUR BAUDOUIN
ELSAN HACHÈVES

HAS
HAUTE AUTORITÉ DE SANTÉ

MARS 2024

RETOURS D'EXPÉRIENCE PAR LES PATIENTS EN NOUVELLE-AQUITAINE

OMEDIT
Nouvelle-Aquitaine & Guadeloupe

ELSAN CLINIQUE SAINT-CHARLES
Centre de Réhabilitation de Bordeaux

MARS 2024

- **des équipes** de 6 minutes : points forts/freins et perspectives à la mise en oeuvre du PAAM dans les différentes activités intégrant l'expérience patient
- **des patients** de 4 minutes : la parole de 3 patients inclus dans le dispositif

2 Vidéos témoignage

PATIENT EN AUTO ADMINISTRATION DE SES MÉDICAMENTS
RETOUR D'EXPÉRIENCE - CLINIQUE SAINT-CHARLES POITIERS (SMR)
Accompagnement régional OMEDIT Nouvelle-Aquitaine Guadeloupe Guyane

- CIBLAGE**
 - Phase test : patients de SMR identifiés avec le plus d'autonomie.
 - Perspective : intégrer tous les patients de la clinique.
- PATIENT HOSPITALISÉ ADHÉSION À UN NIVEAU DE PAAM**
 - L'inclusion du patient se fait à l'aide d'un questionnaire comportant sept questions rempli par le médecin au moment de la consultation d'entrée.
- PRESCRIPTION DU PAAM**
 - Le niveau de PAAM est prescrit par le médecin comme s'il s'agissait d'un médicament via le logiciel E-med.
 - Il peut être ainsi validé par les pharmaciens, et reste visible par les infirmières et les préparatrices en pharmacie tout au long du séjour du patient.
- PRÉPARATION ET DISPENSATION DES MÉDICAMENTS**
 - Quel que soit le niveau de PAAM, les traitements sont délivrés normativement pour 7 jours :
 - PAAM 1 : les infirmières font le pliulier et le donne quotidiennement au patient.
 - PAAM 2 : dispositif non testé à ce jour : délivrance normative hebdomadaire dans une mallette identifiée PAAM avec étiquette du patient + cadenas fourni.
 - Les modifications de traitements sont remises aux infirmières qui sont chargées de l'amener au patient et de ramener à la PUJ les traitements arrêtés, ce qui leur permet de reprendre ce changement avec le patient.
- TRACABILITÉ DE L'ADMINISTRATION**
 - La tracabilité des administrations se fait quotidiennement par les IDE dans le logiciel E-med :
 - PAAM 1 : après distribution des médicaments ;
 - PAAM 2 : au dire des patients.
- STOCKAGE/DÉTENTION DES MÉDICAMENTS**
 - PAAM 1 : médicaments stockés dans la bannette normative dédiée au patient et laissée dans le chariot prévu dans l'infirmerie ou la salle dédiée au stockage.
 - PAAM 2 : médicaments stockés en chambre dans une mallette sécurisée par un cadenas et identifiée avec l'étiquette du patient et logo PAAM.
- EVALUATION DU DISPOSITIF**
 - Le questionnaire est remis au patient par l'IDE ou le médecin au cours de son séjour.
 - Le dispositif est évalué à chaque staff par les équipes soignantes.
- ADMINISTRATION DES MÉDICAMENTS / PLAN DE PRISE**
 - L'administration des médicaments est faite par le patient s'il est en PAAM 1 ou 2.
 - Pas de possibilité d'édition d'un plan de prise clair à ce jour depuis le logiciel E-med.
- SURVEILLANCE SUIVI INFORMATION DU PATIENT**
 - Le niveau de PAAM est vérifié lors des staffs hebdomadaires ou plus souvent si l'IDE détecte si nécessaire.

LEVIERS IDENTIFIÉS :

- Organisation mise en place avec une coordination médecin, IDE, pharmacien.
- Mallette sécurisée pour le stockage.
- Tracabilité des dysfonctionnements via le système des événements indésirables.
- Communication des équipes via une réunion d'information avec les soignants impliqués et remise d'un document memo sur l'organisation prévue.

FREINS IDENTIFIÉS :

- Pas de possibilité d'édition d'un plan de prise claire depuis le logiciel E-med.
- Aucun test du PAAM niveau 2 n'a été fait à ce jour.

CONTACT
Équipe projet : Dr. Alexis MAZOYER, Dr. Christine POLIART, Mme Laurence GUILLET.
Mme Anne-Isabelle RAGOLIER.
Mail : alexis.mazoier@elsan.com / christine.poliart@elsan.com

Bilan au 21/03/2024
12 patients inclus niveau 1

Retour d'expérience de chaque équipe reprenant les différentes étapes du processus PAAM



Merçi



HAS

HAUTE AUTORITÉ DE SANTÉ



HÔPITAL
DE JOUR
BAUDIN

