

Statuts d'inscription des médicaments concernés



1 Liste En Sus (LES)

 [Note d'information n° DSS/1C/DGOS/PF2/2018/43 du 16 février 2018](#)

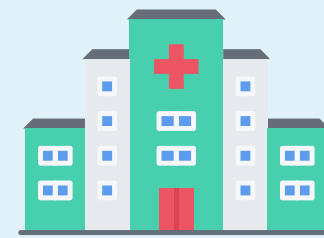
2 Autorisation d'Accès Précoce (AAP) = ex Autorisation Temporaire d'Utilisation de cohorte (ATUc) et ex post-ATUc

3 Autorisation d'Accès Compassionnel (AAC) = ex Autorisation Temporaire d'Utilisation nominative (ATUn) et ex post-ATUn

4 Cadre de Prescription Compassionnel (CPC) = ex Recommandation Temporaire d'Utilisation (RTU)

 [Note d'information interministérielle n° DGOS/PF2/DSS/1C/2022/30 du 7 février 2022](#)

Fichiers de transmission PMSI MCO/HAD 2022



HOSPITALISATION

ÉTABLISSEMENTS DE SANTÉ
PUBLICS / ESPIC (ex-DG)


ÉTABLISSEMENTS DE SANTÉ
PRIVÉS (ex-OQN)

RÉTROCESSION

ÉTABLISSEMENTS DE SANTÉ
AUTORISÉS (ex-DG et OQN)

FICHCOMP LES

NEW Les indications en **CPC (ex RTU)** des médicaments ayant au moins une indication inscrite sur la liste en sus ne doivent plus être déclarés dans le FICHCOMP LES à compter du 1er janvier 2022

 **transmission dans le FICHCOMP MED AP-AC**

RSF H

NEW Les formats de fichiers **FICHCOMP ATU** sont **supprimés pour les établissements de santé privés** à compter du 1er mars 2021

FICHCOMP MED AP-AC = ex FICHCOMP ATU


RSF ACE


= RSF des actes et consultations externes

Référentiels nationaux




[Référentiel indications LES DGOS](#)


[Référentiel indications AP-AC DGOS](#)


[Référentiel indications aap_aac_medatu ATIH](#)

