

Statuts d'inscription des médicaments concernés



1 Liste En Sus (LES)

 [Note d'information n° DSS/1C/DGOS/PF2/2018/43 du 16 février 2018](#)

2 **Autorisation d'Accès Précoce (AAP)**
= ex Autorisation Temporaire d'Utilisation de cohorte (ATUc) et ex post-ATUc

3 **Autorisation d'Accès Compassionnel (AAC)**
= ex Autorisation Temporaire d'Utilisation nominative (ATUn) et ex post-ATUn

4 **Cadre de Prescription Compassionnel (CPC)**
= ex Recommandation Temporaire d'Utilisation (RTU)

 [Note d'information interministérielle n° DGOS/PF2/DSS/1C/2022/30 du 7 février 2022](#)

Fichiers de transmission PMSI MCO/HAD 2022




HOSPITALISATION

ÉTABLISSEMENTS DE SANTÉ
PUBLICS / ESPIC (ex-DG)

FICHCOMP LES

NEW Les indications en **CPC (ex RTU)** des médicaments ayant au moins une indication inscrite sur la liste en sus ne doivent plus être déclarés dans le FICHCOMP LES à compter du 1er janvier 2022

 **transmission dans le FICHCOMP MED AP-AC**

ÉTABLISSEMENTS DE SANTÉ
PRIVÉS (ex-OQN)

FICHCOMP MED AP-AC
= ex **FICHCOMP ATU**

RSF H

NEW Les formats de fichiers **FICHCOMP ATU** sont **supprimés pour les établissements de santé privés** à compter du 1er janvier 2022

RÉTROCESSION

ÉTABLISSEMENTS DE SANTÉ
AUTORISÉS (ex-DG et OQN)


RSF ACE


= RSF des actes et consultations externes

Référentiels nationaux




[Référentiel indications LES DGOS](#)


[Référentiel indications AP-AC DGOS](#)


[Référentiel indications aap_aac_medatu ATIH](#)



Statuts d'inscription des médicaments concernés



Fichiers de transmission PMSI MCO/HAD 2022



ÉTABLISSEMENTS DE SANTÉ PUBLICS / ESPIC (ex-DG)

ÉTABLISSEMENTS DE SANTÉ PRIVÉS (ex-OQN)

RÉTROCESSION (établissements de santé autorisés)

Référentiels nationaux




1 Liste En Sus (LES)

 [Note d'information n° DSS/1C/DGOS/PF2/2018/43 du 16 février 2018](#)

FICHCOMP LES

NEW Les indications en **CPC (ex RTU)** des médicaments ayant au moins une indication inscrite sur la liste en sus ne doivent plus être déclarés dans le FICHCOMP LES à compter du 1er janvier 2022

 **transmission dans le FICHCOMP MED AP-AC**


[Référentiel indications LES DGOS](#)

2 **Autorisation d'Accès Précoce (AAP)**
= ex Autorisation Temporaire d'Utilisation de cohorte (ATUc) et ex post-ATUc

3 **Autorisation d'Accès Compassionnel (AAC)**
= ex Autorisation Temporaire d'Utilisation nominative (ATUn) et ex post-ATUn

4 **Cadre de Prescription Compassionnel (CPC)**
= ex Recommandation Temporaire d'Utilisation (RTU)


 [Note d'information interministérielle n° DGOS/PF2/DSS/1C/2022/30 du 7 février 2022](#)


FICHCOMP MED AP-AC
= ex **FICHCOMP ATU**

RSF H

NEW Les formats de fichiers **FICHCOMP ATU** sont supprimés pour les établissements de santé privés à compter du 1er janvier 2022

RSF ACE
= RSF des actes et consultations externes


[Référentiel indications AP-AC DGOS](#)


[Référentiel indications aap_aac_medatu ATIH](#)



Statuts d'inscription des médicaments concernés



1 Liste En Sus (LES)

2 Autorisation d'Accès Précoce (AAP)
= ex Autorisation Temporaire d'Utilisation de cohorte (ATUc) et ex post-ATUc

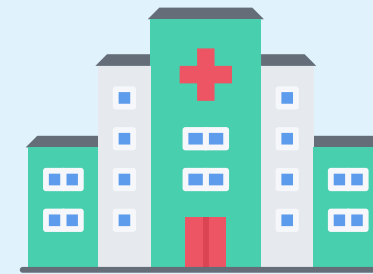
3 Autorisation d'Accès Compassionnel (AAC)
= ex Autorisation Temporaire d'Utilisation nominative (ATUn) et ex post-ATUn

4 Cadre de Prescription Compassionnel (CPC)
= ex Recommandation Temporaire d'Utilisation (RTU)

Fichiers de transmission PMSI MCO/HAD 2022



ÉTABLISSEMENTS DE SANTÉ
PUBLICS / ESPIC



ÉTABLISSEMENTS DE SANTÉ
PRIVÉS

FICHCOMP LES

NEW

Les indications en **CPC (ex RTU)** des médicaments ayant au moins une indication inscrite sur la liste en sus ne doivent plus être déclarés dans le FICHCOMP LES à compter du 1er janvier 2022



transmission dans le
FICHCOMP MED AP-AC

FICHCOMP MED AP-AC = FICHCOMP ATU

RSF H

NEW

Les formats de fichiers **FICHCOMP ATU** sont supprimés pour les établissements de santé privés à compter du 1er janvier 2022

Référentiels nationaux



➡ Référentiel indications LES DGOS

➡ Référentiel indications AP-AC DGOS

